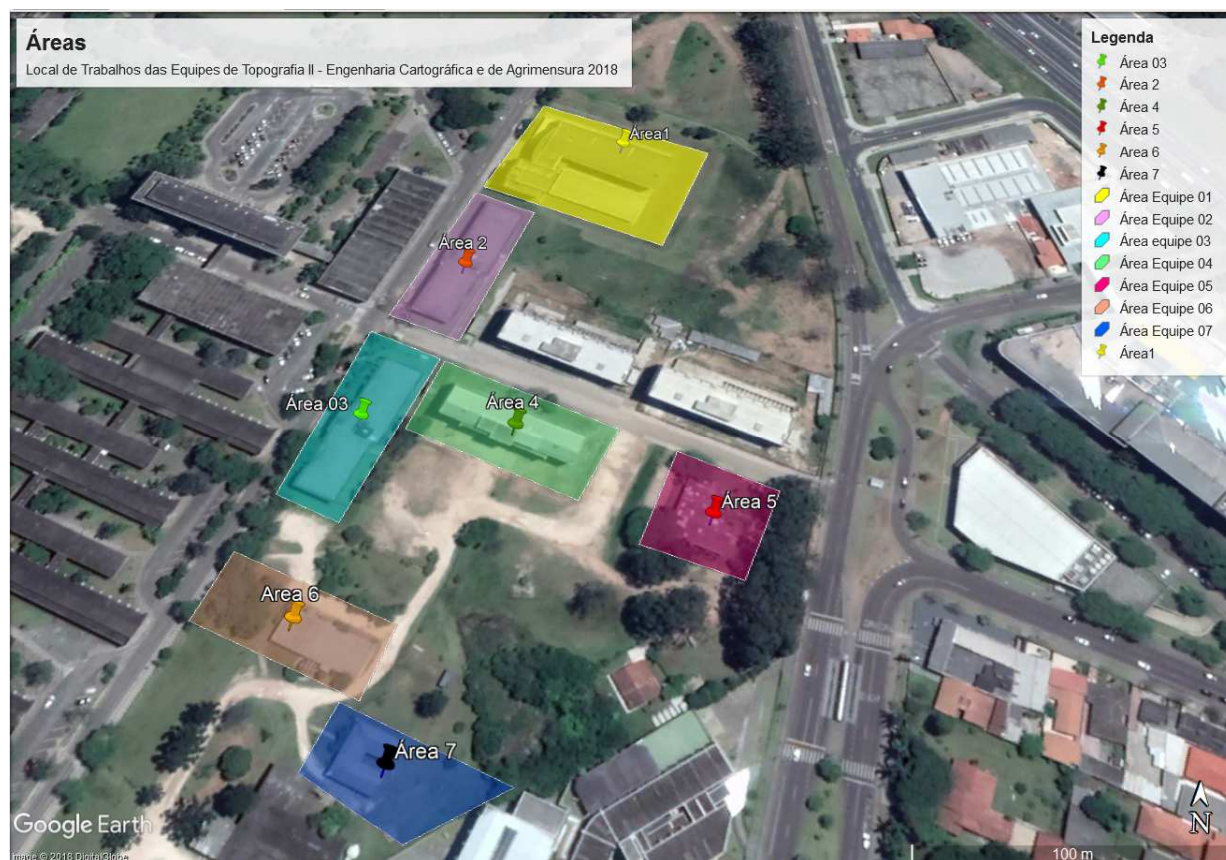


Topografia II - Engenharia Cartográfica e de Agrimensura

Prof. Luis Augusto Koenig Veiga

Área das Equipes Segundo Semestre de 2019



RRNN de partida

Equipe	RN	Altitude* (m)
1	2016-34	908,39
2	2016-17	917,57
3	2016-32	917,18
4	RN104	918,03
5	RN15 (3279-4)	908,23
6	RN104	918,03
7	RN104	918,03

*Fonte das Altitudes: Wandresen et al. (2018)

Os alunos deverão identificar em campo onde se encontram as RRNN.

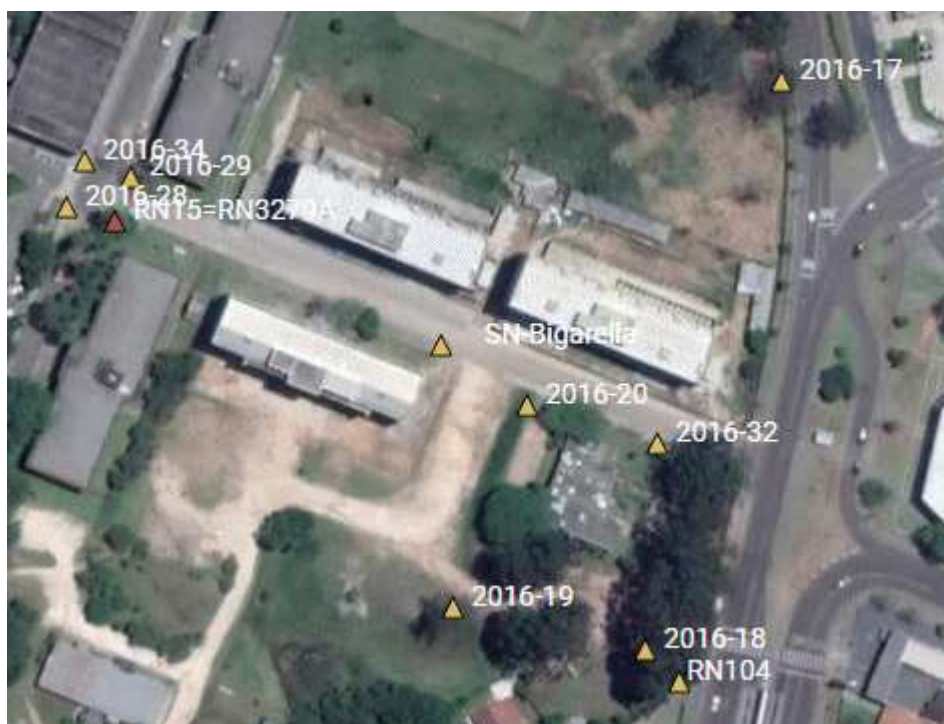


Figura 1 – Distribuição dos pontos a serem utilizados em Topografia II (Fonte: Wandresen et al. (2018))

Wandresen, R. et al. Rede **Topográfica da UFPR. Departamento de Geomática**. 2018. Disponível em:
< <https://docs.ufpr.br/~leonardo.ercolin/RedeTopograficaUFPR/>> Acesso em Ago. 2018;